



## Γιατί να επιλέξω προανοδίωση από την Alumil

Η Alumil, ως πρωτοπόρος στην ανάπτυξη και παραγωγή συστημάτων αλουμινίου για αρχιτεκτονικές λύσεις και σε πλήρη εναρμόνιση με τις αξίες που την διέπουν σχετικά την ποιότητα των προσφερόμενων υπηρεσιών και προϊόντων, διαθέτει στην αγορά την πλέον αποτελεσματική λύση της προανοδίωσης.

Η Alumil συγκαταλέγεται μεταξύ των ελάχιστων εταιριών που πληρούν τις προϋποθέσεις βαθφής εντός 16 ωρών μετά την προεργασία της προανοδίωσης, καθώς διαθέτει υπερσύγχρονη και πλήρως αυτοματοποιημένη γραμμή ανοδίωσης πλησίον των εγκαταστάσεων της ηλεκτροστατικής βαθφής.

Η Alumil πιστή στο πελατοκεντρικό της χαρακτήρα ικανοποιεί κάθε απαίτηση, προσφέροντας απεριόριστες επιλογές χρωμάτων για χρήση σε παραθαλάσσιες και περιοχές με επιβαρυσμένη ατμόσφαιρα. Ειδικότερα, η προ-ανοδίωση σε συνδυασμό με την γκάμα υπερανθεκτικών πουδρών της Alumil, προσφέρουν συναγωνιστή προστασία από τη διάβρωση και εξαιρετικό αισθητικό αποτέλεσμα.

**Δώστε αξία στις κατασκευές σας επιλέγοντας Alumil.**



Η Alumil κατέχει τα σήματα ποιότητας των οργανισμών QUALICOAT, GSB και QUALANOD, ενώ επιπλέον διαθέτει οργανωμένα εργαστήρια αναλύσεων και δοκιμών καθώς και μία ομάδα επιστημονικού και τεχνικού προσωπικού που με μια σειρά καθημερινών ελέγχων και την αυστηρή τήρηση των προδιαγραφών φροντίζει για το καλύτερο δυνατό αποτέλεσμα.



GR MAY 2020



# Alumil

**ΚΕΝΤΡΙΚΑ ΓΡΑΦΕΙΑ  
& SHOWROOM - ΘΕΣΣΑΛΟΝΙΚΗ**  
Γωγούση 8, Ευκαρπία  
Θεσσαλονίκη - 564 29  
Τηλ.: 2313 011000  
Fax: 2310 692473  
E-mail: info@alumil.com

**ΕΔΡΑ & ΕΡΓΟΣΤΑΣΙΟ**  
ΒΙ.Π.Ε. Κιλκίς  
Κιλκίς - 611 00  
Τηλ.: 23410 79300  
Fax: 23410 71988  
E-mail: info@alumil.com



# Alumil

[www.alumil.com](http://www.alumil.com)

**ΠΡΟΑΝΟΔΙΩΣΗ**  
ΠΡΟΣΤΑΤΕΨΤΕ ΤΙΣ ΚΑΤΑΣΚΕΥΕΣ ΣΑΣ ΑΠΟ  
ΤΗ ΔΙΑΒΡΩΣΗ ΜΕ ΤΗΝ ΠΛΕΟΝ ΕΝΔΕΔΕΙΓΜΕΝΗ ΛΥΣΗ







## Διάβρωση αλουμινίου σε παραθαλάσσιες περιοχές και ιδιαίτερα επιβαρυμένο περιβάλλον

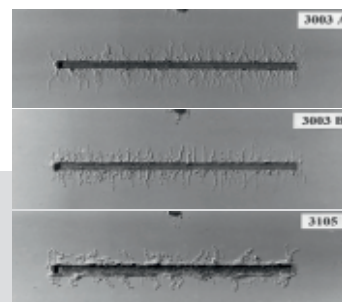
Οι παραθαλάσσιες περιοχές αποτελούν ένα από τα πιο «σκληρά» περιβάλλοντα για το αλουμίνιο, αφού η αυξημένη υγρασία και το αλατόνερο (με υψηλή συγκέντρωση ιόντων κλωρίου) δημιουργούν ένα ιδανικό περιβάλλον για την ανάπτυξη διάβρωσης.

Το αλουμίνιο ως υλικό χαρακτηρίζεται ως αυτοπαθές μέταλλο, δηλαδή οξειδώνεται από την επαφή του με τον αέρα και δημιουργείται στην επιφάνειά του τριοξειδίο του αργιλίου  $Al_2O_3$ . Όταν η διαδικασία αυτή λάβει χώρα με φυσικό τρόπο σε μη-ελεγχόμενο περιβάλλον και υπό κατάλληλες εξωτερικές συνθήκες (π.χ. υγρασία, αλατόνερα) υπάρχει πιθανότητα διάβρωσης του μετάλλου κάτω από το στρώμα ηλεκτροστατικής βαφής.

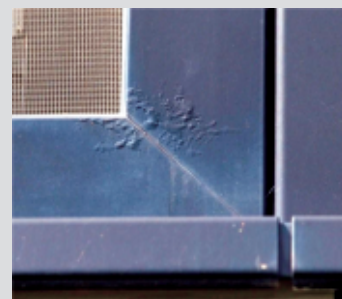
Το παραπάνω φαινόμενο είναι γνωστό ως νηματοιειδής διάβρωση (filiform corrosion) και αποτελεί ένα από τα σημαντικότερα προβλήματα του κλάδου ηλεκτροστατικής βαφής αλουμινίου.

**Η νηματοιειδής διάβρωση εντοπίζεται κυρίως:**

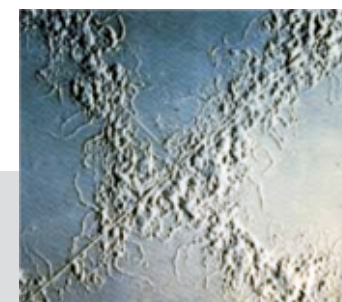
- / σε παραθαλάσσιες τοποθεσίες
- / σε «σκληρό» βιομηχανικό περιβάλλον
- / κοντά σε πισίνες όπου γίνεται κλωρίωση του νερού
- / και σε περιοχές όπου χρησιμοποιείται αλάτι στους δρόμους για την απομάκρυνση χιονιού και πάγου τον χειμώνα.



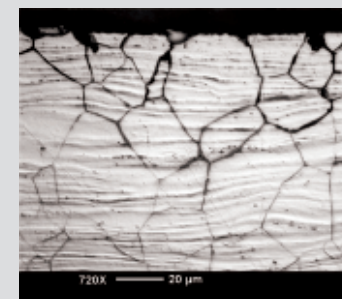
Στάδια ανάπτυξης νηματοιειδούς διάβρωσης



Νηματοιειδής διάβρωση σε ηλεκτροστατικά βαμμένο αρχιτεκτονικό προφίλ αλουμινίου



Προχωρημένη νηματοιειδής διάβρωση σε ηλεκτροστατικά βαμμένη επιφάνεια αλουμινίου



Ανάπτυξη νηματοιειδούς διάβρωσης στο μικροσκόπιο (20μm)

## Η λύση για την αντιμετώπιση της νηματοιειδούς διάβρωσης

Οι διάφορες μελέτες διεθνώς καθώς και η εμπειρία ετών, έχουν καταδείξει ότι καθοριστικό για την εμφάνιση, εξέλιξη και την έκταση του τύπου αυτού διάβρωσης, είναι το στάδιο της προεργασίας των προφίλ πριν από την ηλεκτροστατική βαφή.

Ενώ η προεργασία της «ενισχυμένης αφαίρεσης στρώματος αλουμινίου με χημικές μεθόδους», που χαρακτηρίζεται ως Seaside κατά Qualicoat και Sea Proof κατά GSB, αποτελεί την πλέον συνηθισμένη λύση αντιμετώπισης του φαινομένου, η Alumil σας παρέχει επιπλέον και την πιο εξειδικευμένη και ανώτερης ποιότητας λύση της «προανοδίωσης».

Χαρακτηριστικά αναφέρεται πως τα προφίλ που είναι βαμμένα με ηλεκτροστατική βαφή, ενώ έχουν προανοδιωθεί, χαρακτηρίζονται ως AUTOMATIC SEASIDE κατά QUALICOAT και Sea Proof Plus κατά GSB, μία κλάση ανώτερη από τα προφίλ που έχουν υποστεί τη συνηθισμένη προεργασία της «ενισχυμένης αφαίρεσης στρώματος αλουμινίου με χημικές μεθόδους» πριν την ηλεκτροστατική βαφή.

