



Alumil
Building excellence every day

Alumil > SMARTIA
M35



CUPRINS

SMARTIA M35

PROPRIETĂȚI GENERALE	4
CARACTERISTICILE SISTEMULUI	8
SECȚIUNI	14
INSTALARE	28
PERFORMANȚE	30



SMARTIA M35

este un sistem de pereți cortină eficient din punct de vedere al costului, care corespunde tendinței în creștere a aplicării unui design minimalist.

Designul său minimalist face ca SMARTIA M35 să fie ideal pentru cerințele arhitecturale transparente, fără să compromită nivelurile ridicate de performanță și funcționalitate.

Atunci când este necesară obținerea unei vederi panoramice, SMARTIA M35 este alegerea potrivită indiferent dacă este vorba de construcția unei vitrine sau a unei clădiri înalte.

Simple, dar expresiv.

PROPRIETĂȚI GENERALE



- Adâncimea sistemului de bază de 35mm.
- Disponibil în versiunea standard care utilizează capace din aluminiu.
- Nivel ridicat de izolare termică datorită materialelor izolatoare speciale.
- Ideal pentru construcțiile cu aspect minimalist, precum vitrinele magazinelor.
- Moment de inerție de până la 500 cm⁴, care satisface orice cerință structurală.
- Pachet de geam termoizolant între 4 și 54 mm.
- Cost redus de execuție datorită accesoriilor și ușurinței de fabricare.
- Sistem eficient de evacuare a apei.
- Implementarea diferitelor tipuri de ferestre batante: vetricale, cu deschidere în plan paralel, oscilo-batante și cu cercevea ascunsă.
- Integrarea îmbinării cu sisteme pentru uși de acces.



Alumil SMARTIA
M35

CARACTERISTICI

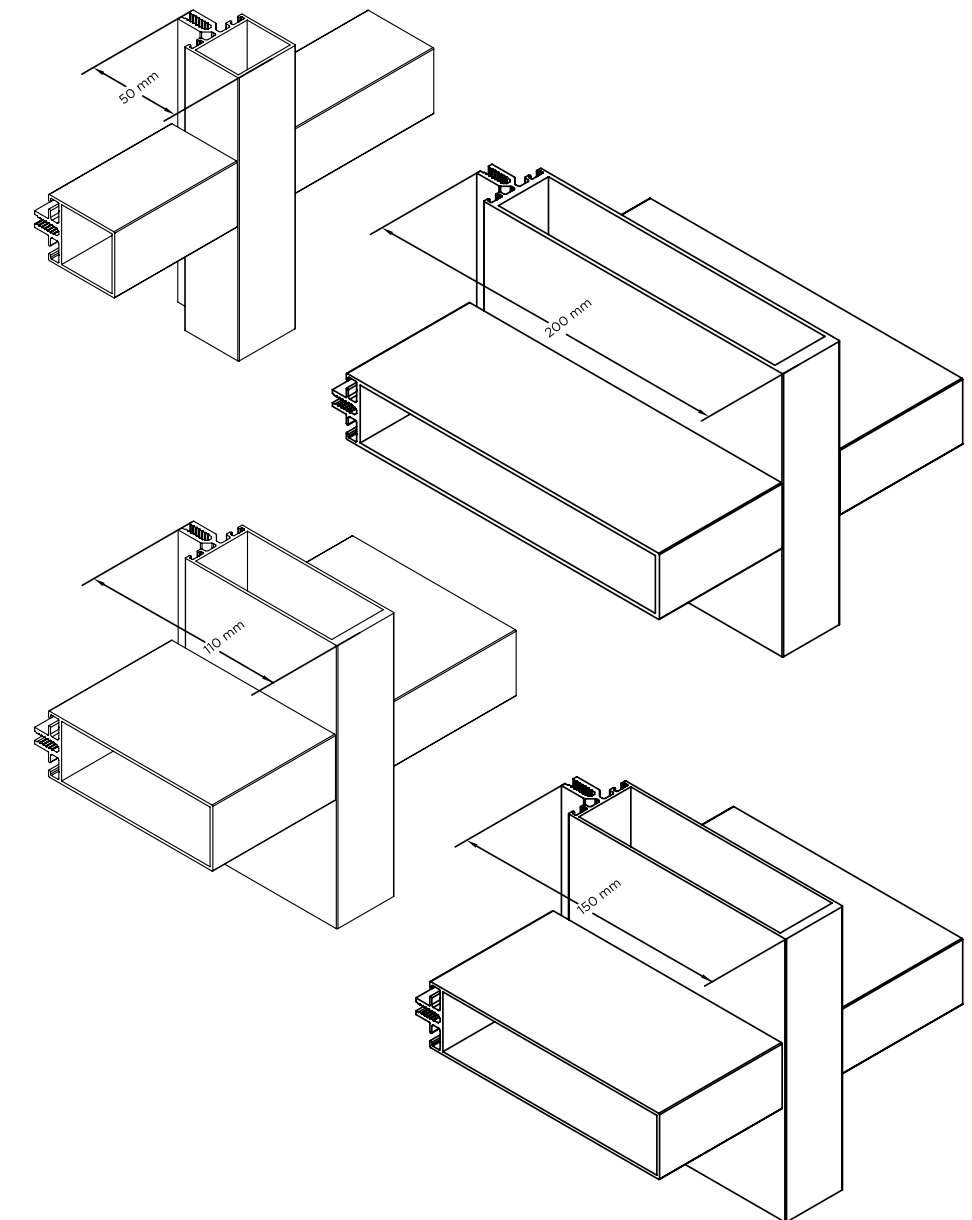
TEHNICE



SUPRAFAȚA VIZIBILĂ A ALUMINIULUI	35 mm
ADÂNCIMEA MONTANTULUI	20-200 mm
ADÂNCIMEA TRAVERSEI	16,5-200 mm
TIPUL GEAMULUI	STANDARD CU GARNITURI EPDM
MOMENTE DE INERȚIE ALE MONTANTULUI	$I_x=540 \text{ cm}^4$, $I_y=20 \text{ cm}^4$
MOMENTE DE INERȚIE ALE TRAVERSEI	$I_x=451 \text{ cm}^4$, $I_y=24 \text{ cm}^4$

Îmbinarea ideală între
montanți și traverse

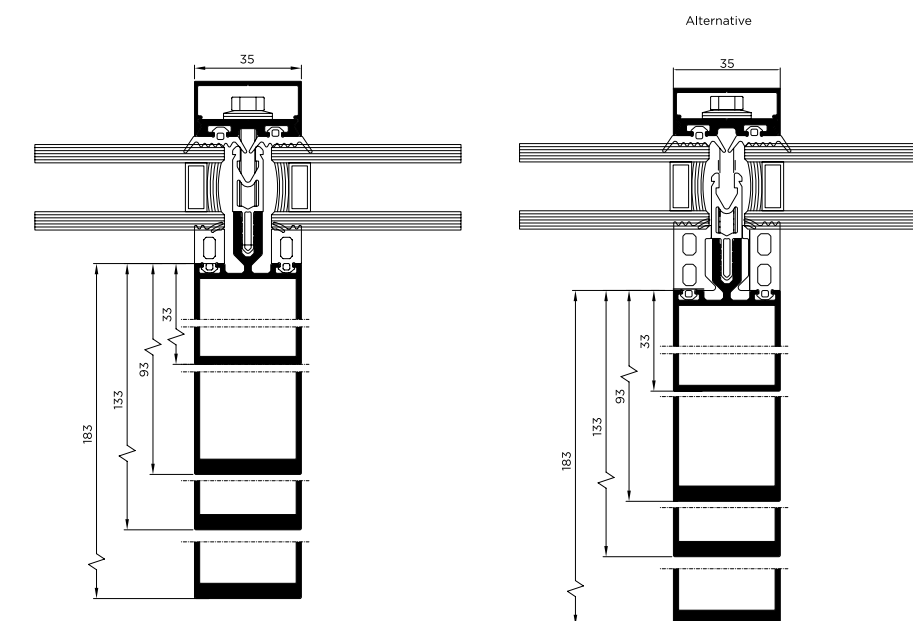
4 perechi disponibile de
montanți și traverse având
aceeași adâncime, care
asigură **un efect de simetrie.**



CARACTERISTICILE

Garnituri alternative pentru montați

Utilizarea unor garnituri diferite pentru montați, **mai mari decât cele obișnuite**, transpune unitatea de sticlă și împiedică spargerea acesteia pe parcursul instalării.



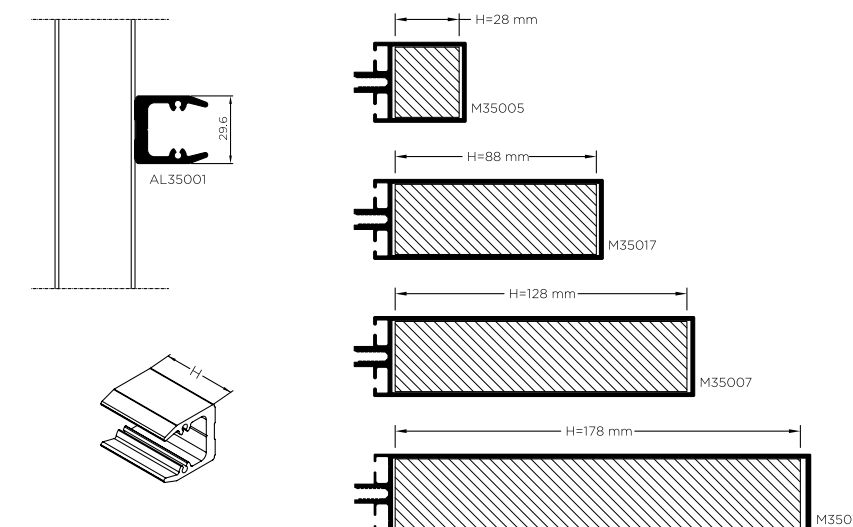
Conectarea traversei

Utilizarea unui singur profil pentru conectarea fiecărei perechi de montați-traverse ca alternativă pentru utilizarea unui set diferit de accesorii **contribuie la flexibilitatea sistemului**.

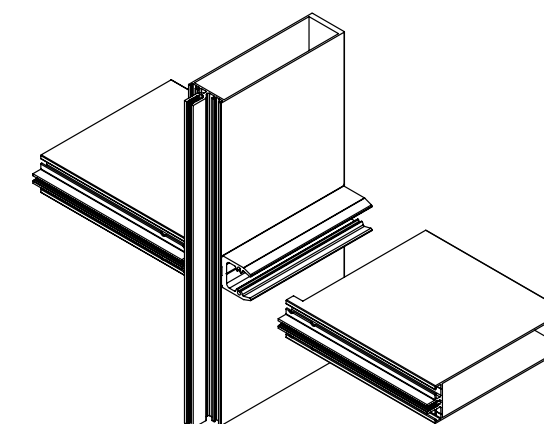
Două alternative în ceea ce privește frezarea traverselor.

- Cu utilizarea capacelor de mascare
- Fără utilizarea capacelor de mascare

Conector Traverse

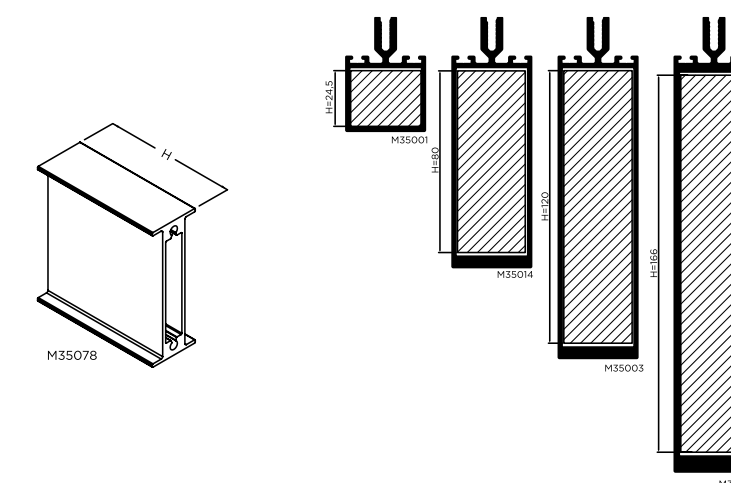


Frezarea Traversei pentru Conectare fără Capace

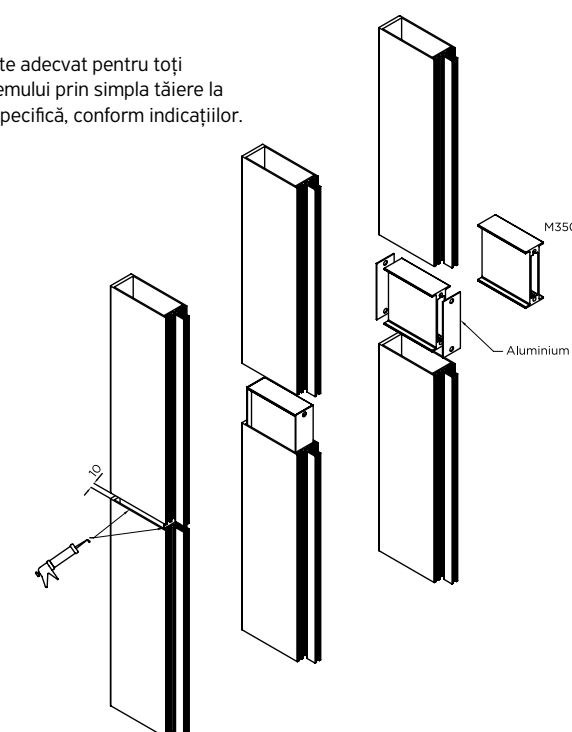


Joncțiunea montanților

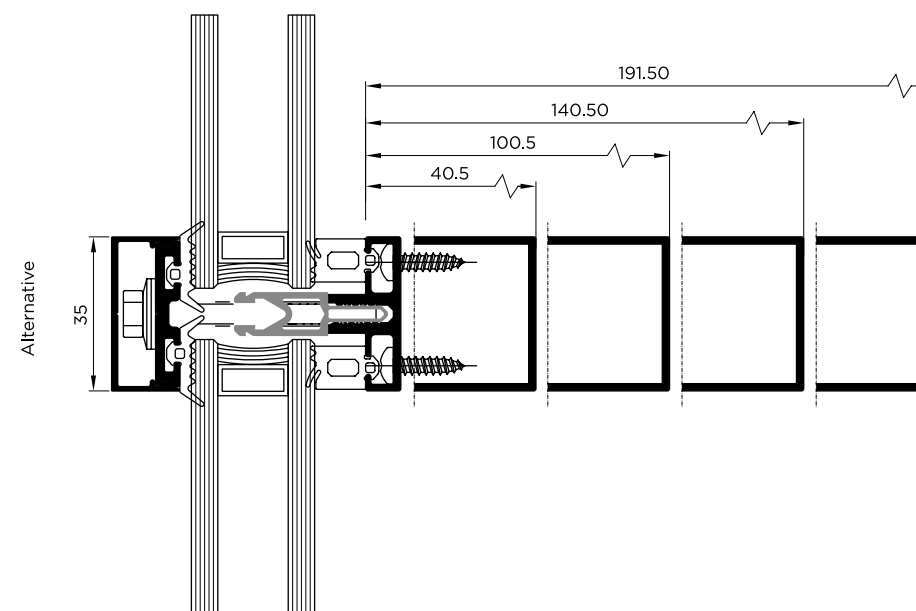
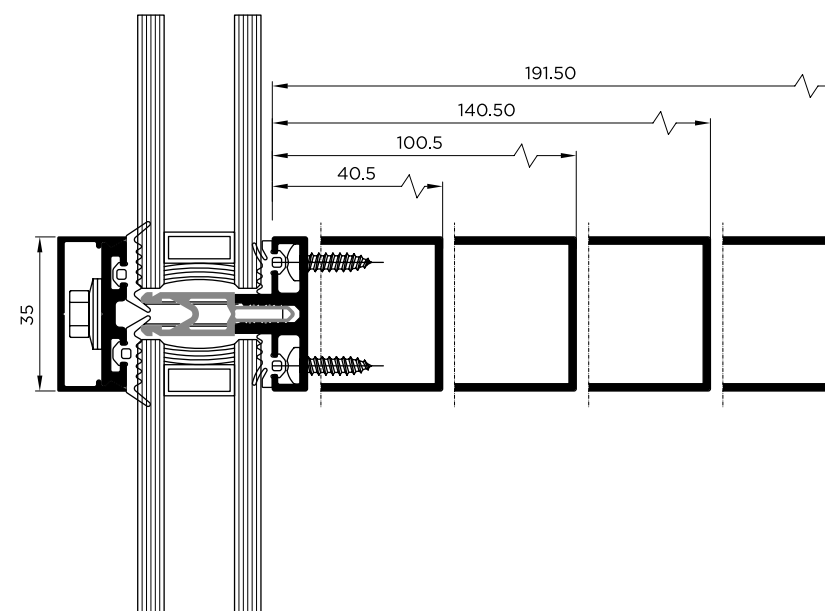
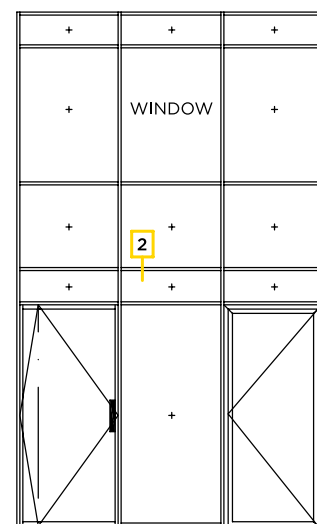
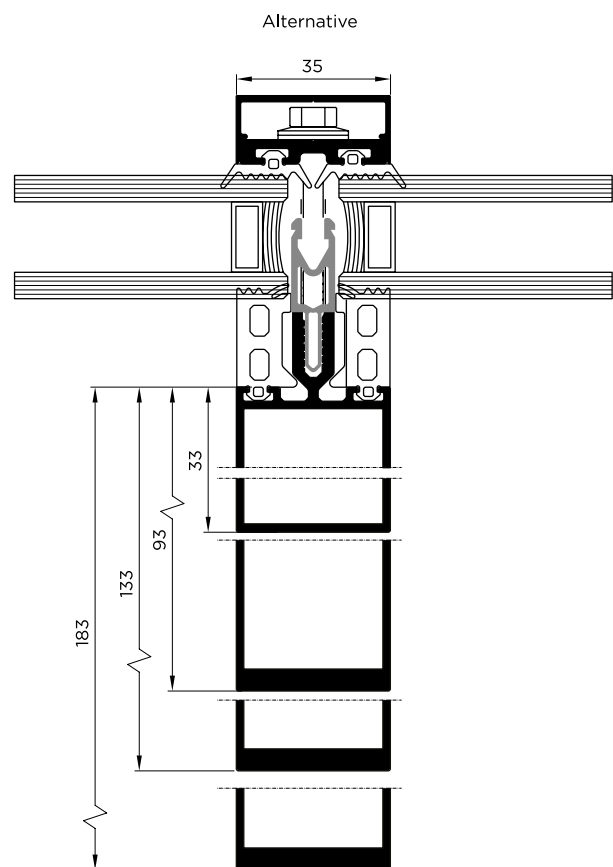
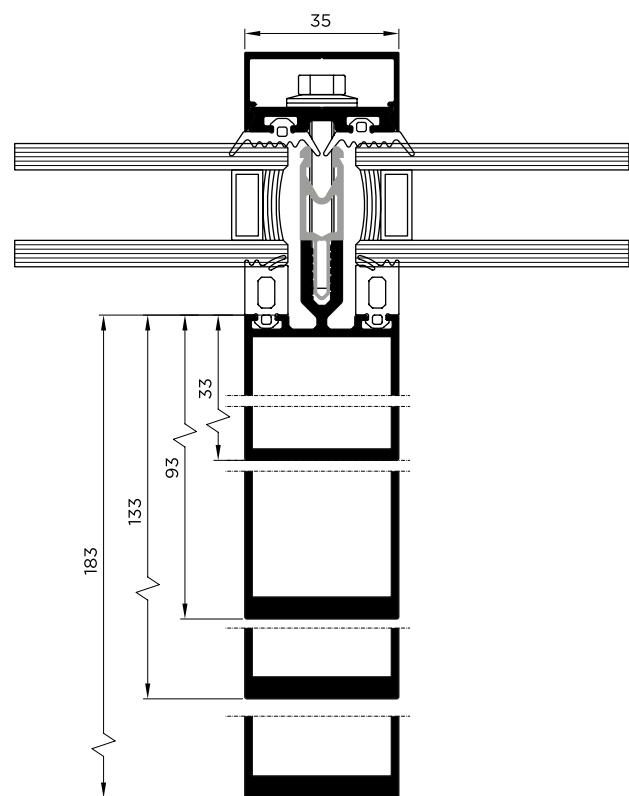
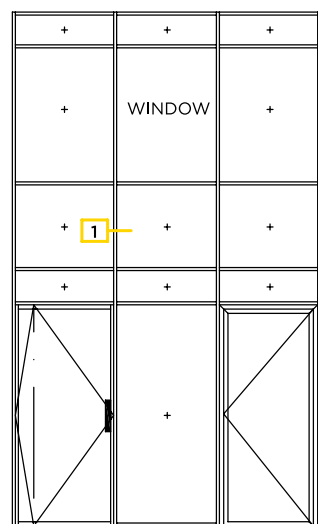
Joncțiunea între montanți **asigură montajul și instalarea în condiții de siguranță** pentru fațadele care acoperă întreaga clădire și nu doar vitrinele.



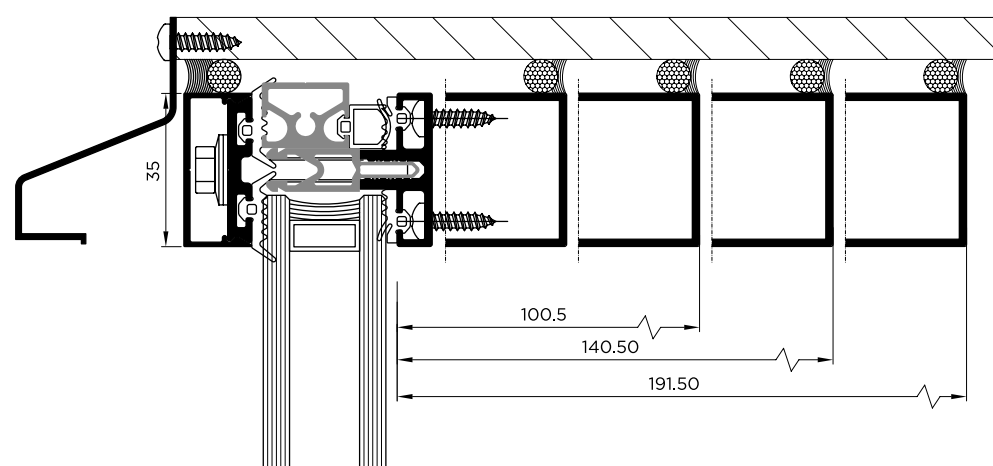
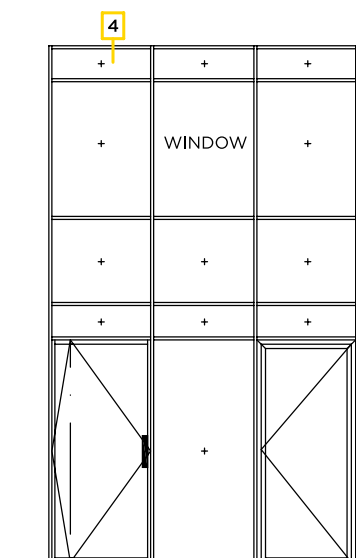
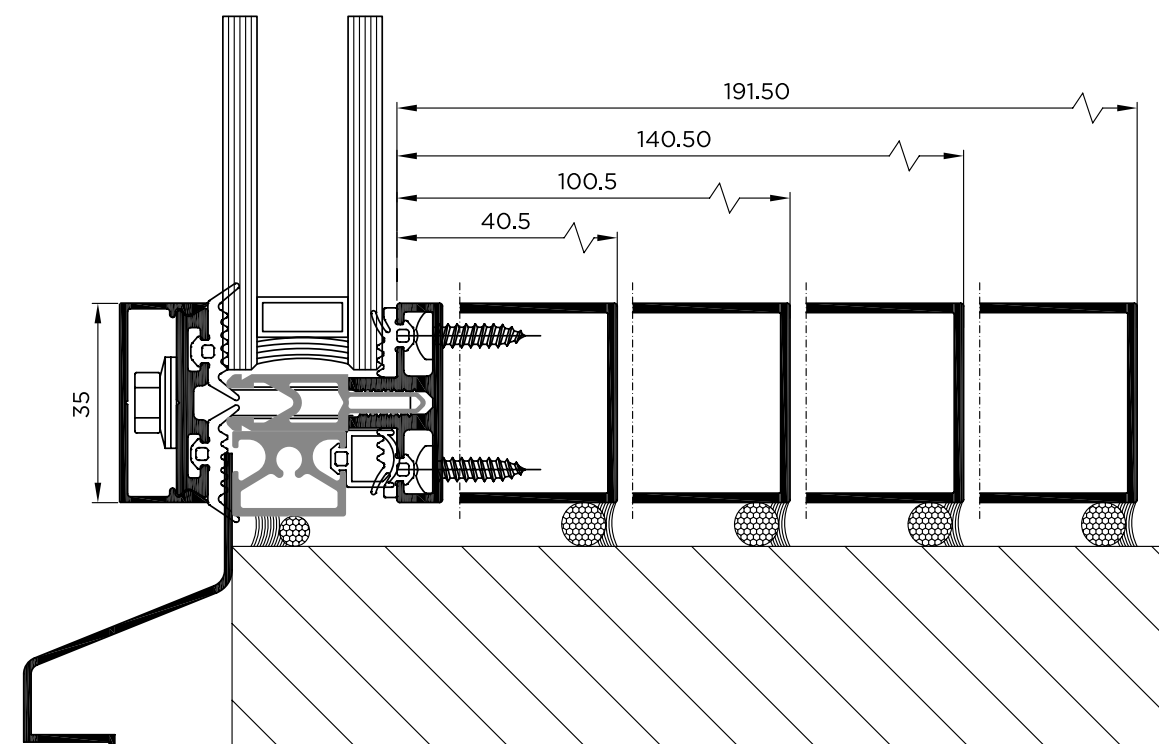
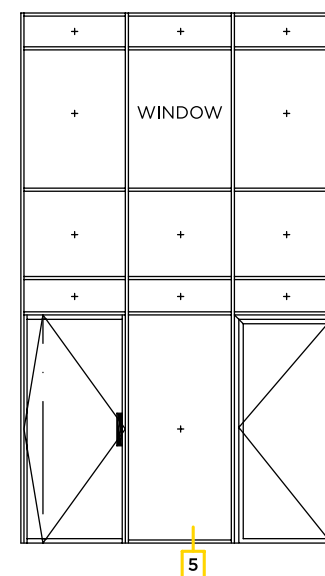
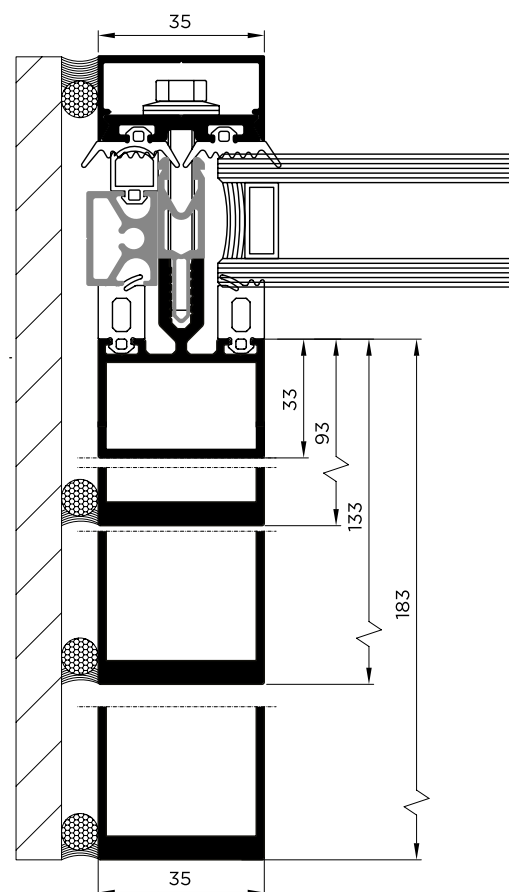
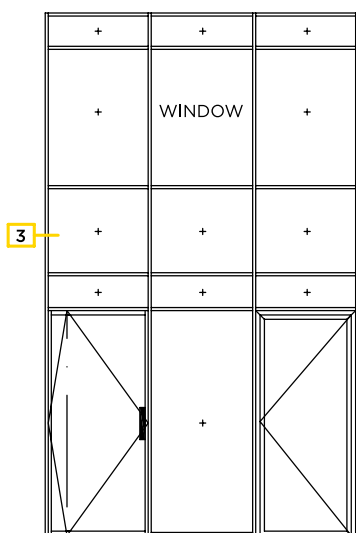
Acest profil este adecvat pentru toți montanții sistemului prin simpla tăiere la dimensiunea specifică, conform indicațiilor.



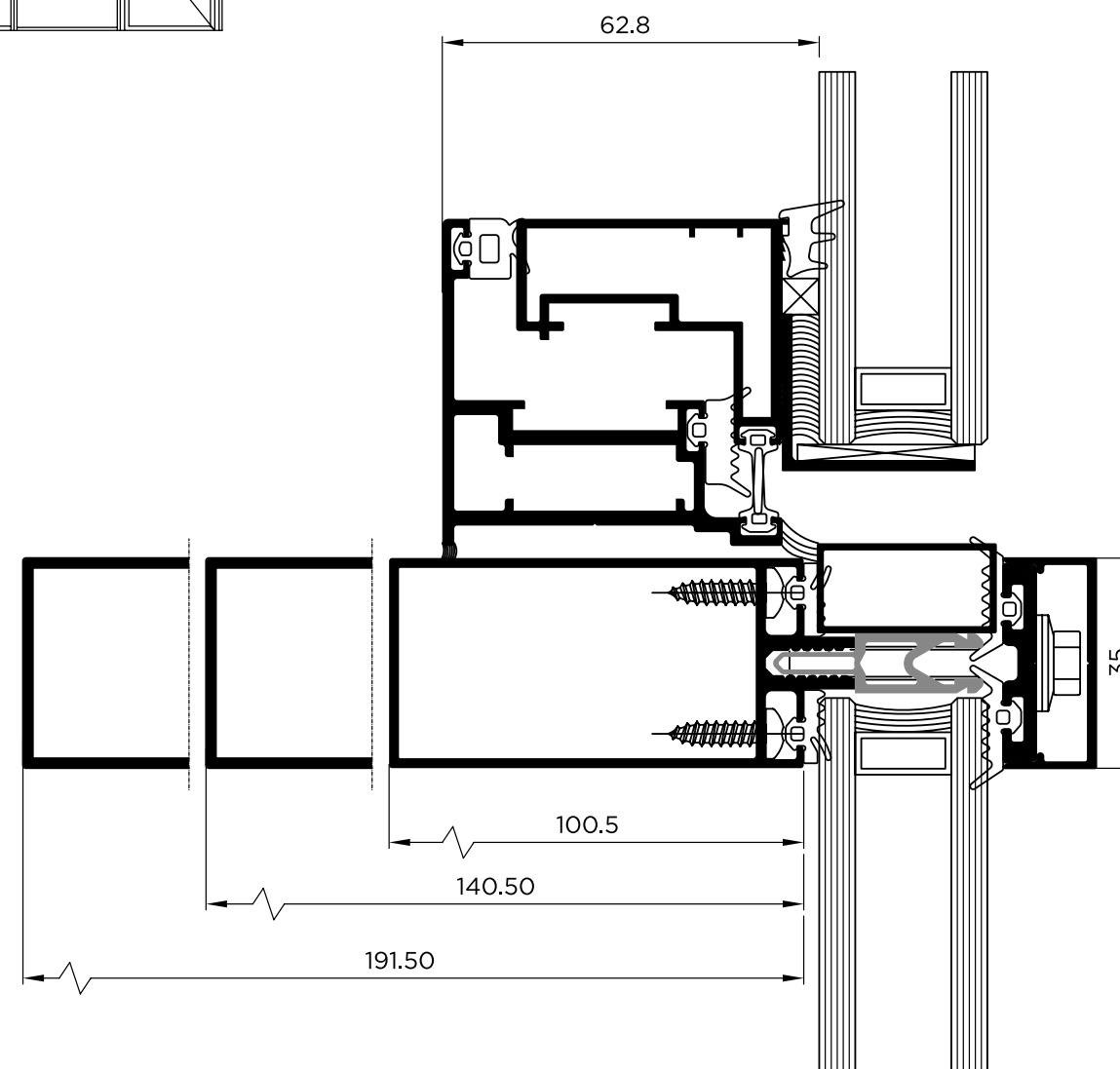
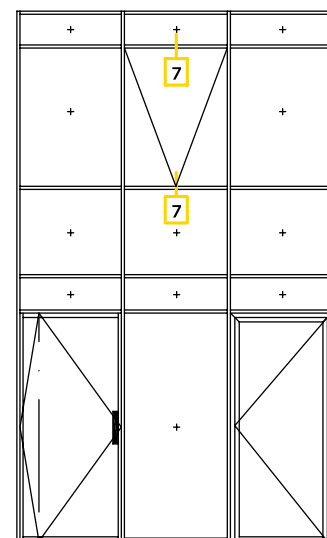
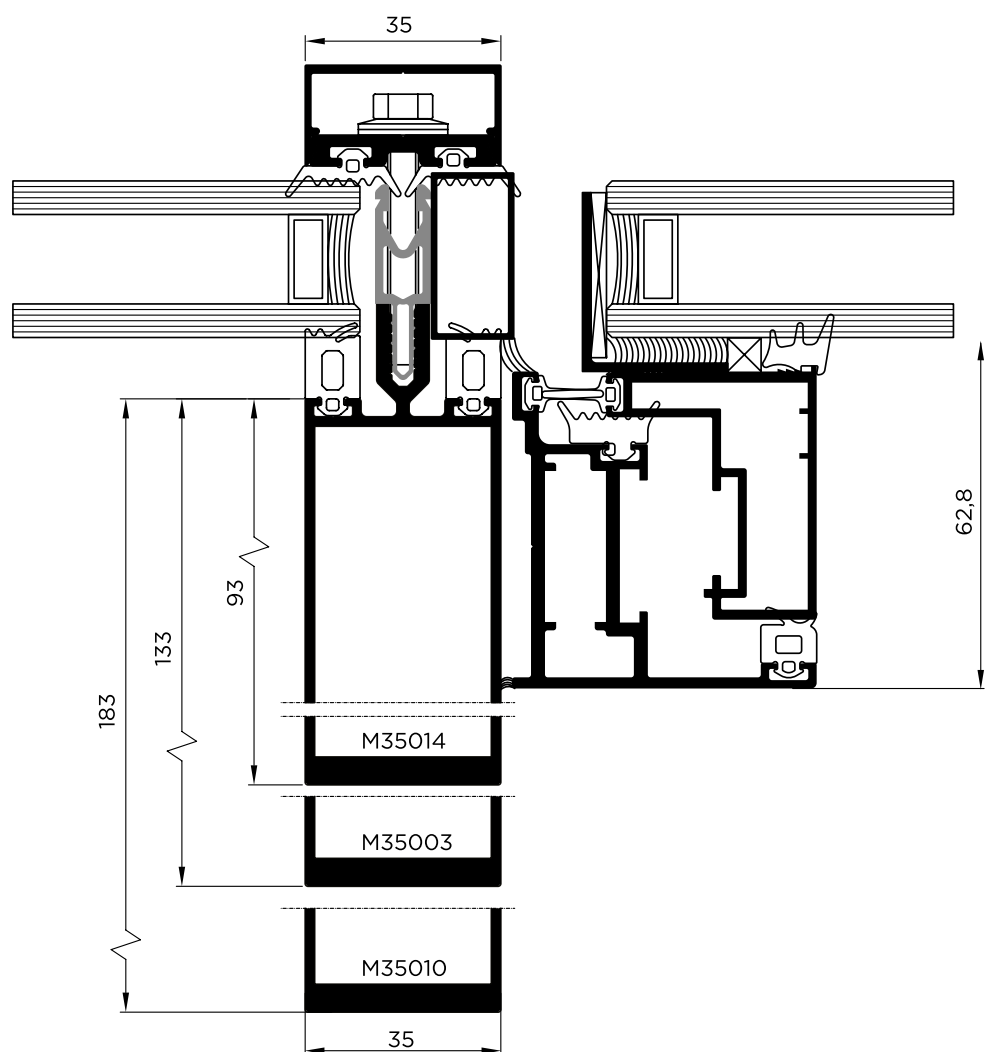
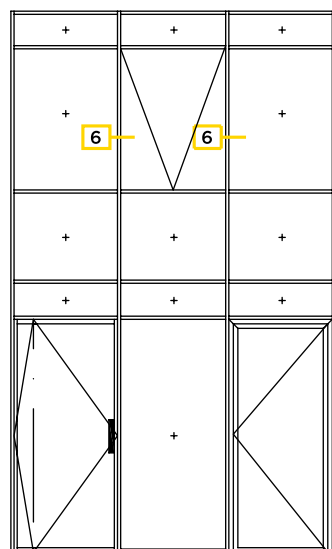
Alumil SMARTIA
M35



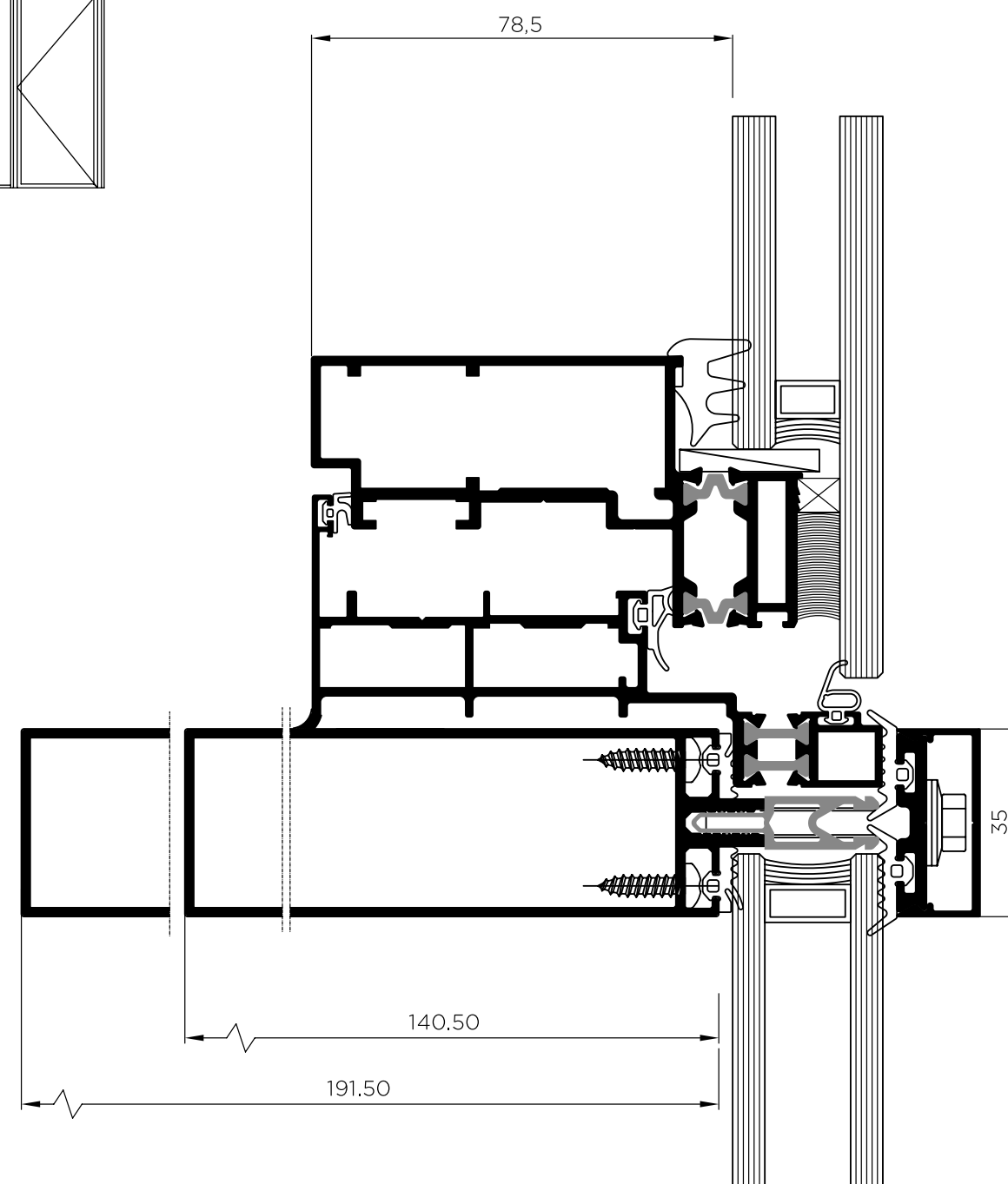
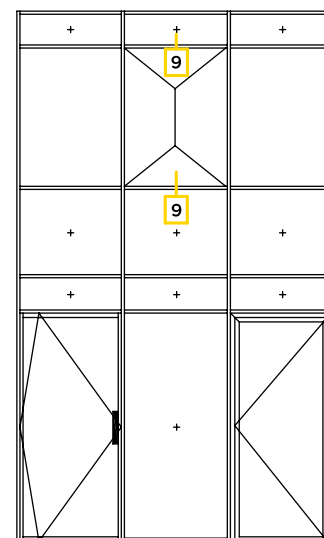
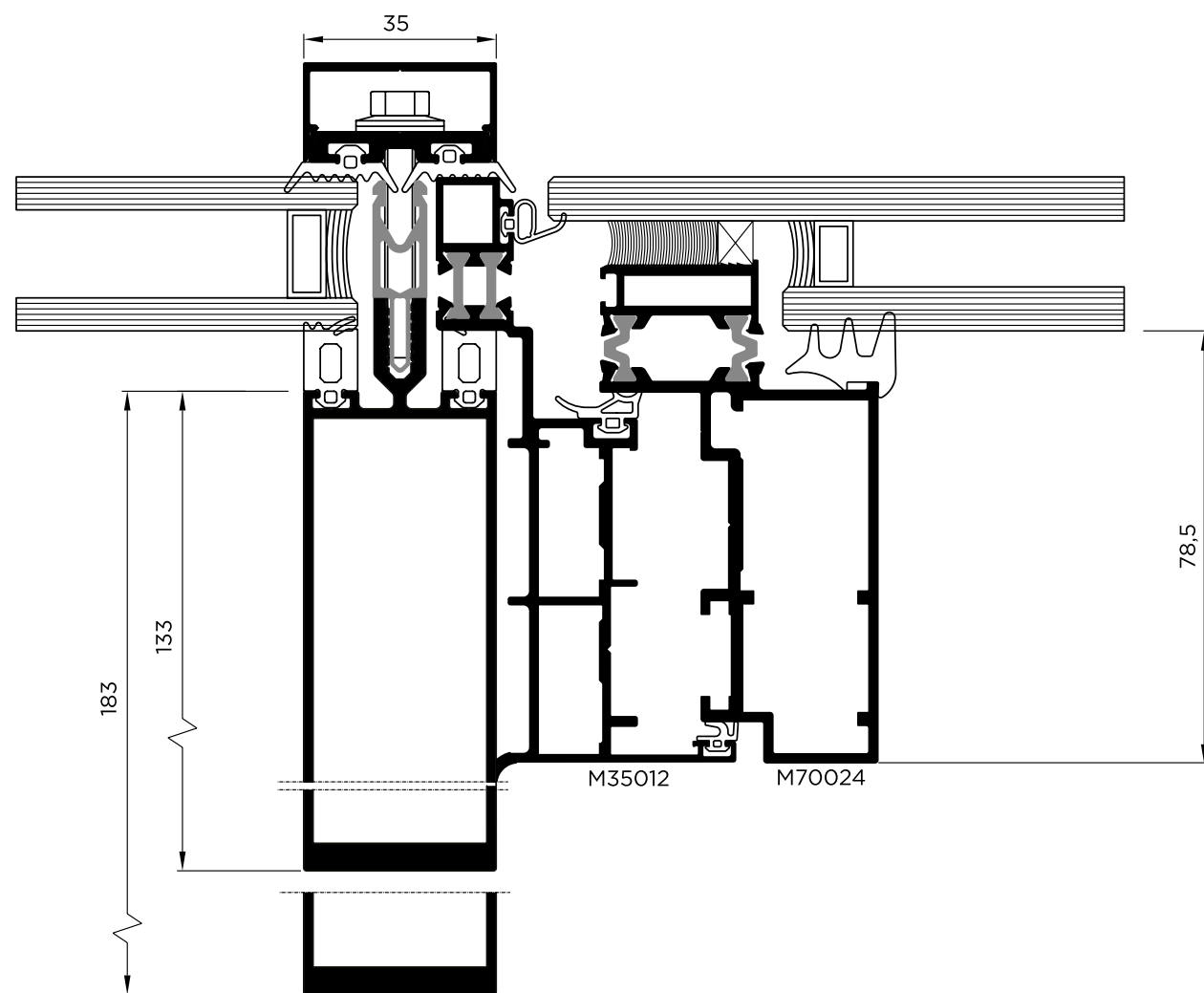
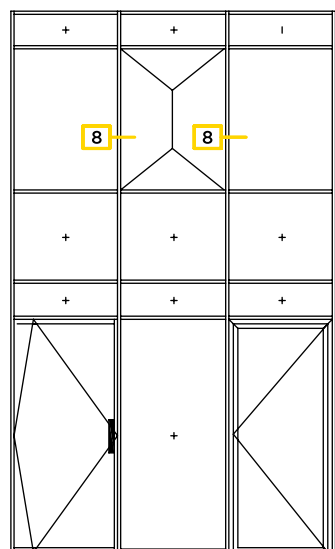
Alumil SMARTIA M35



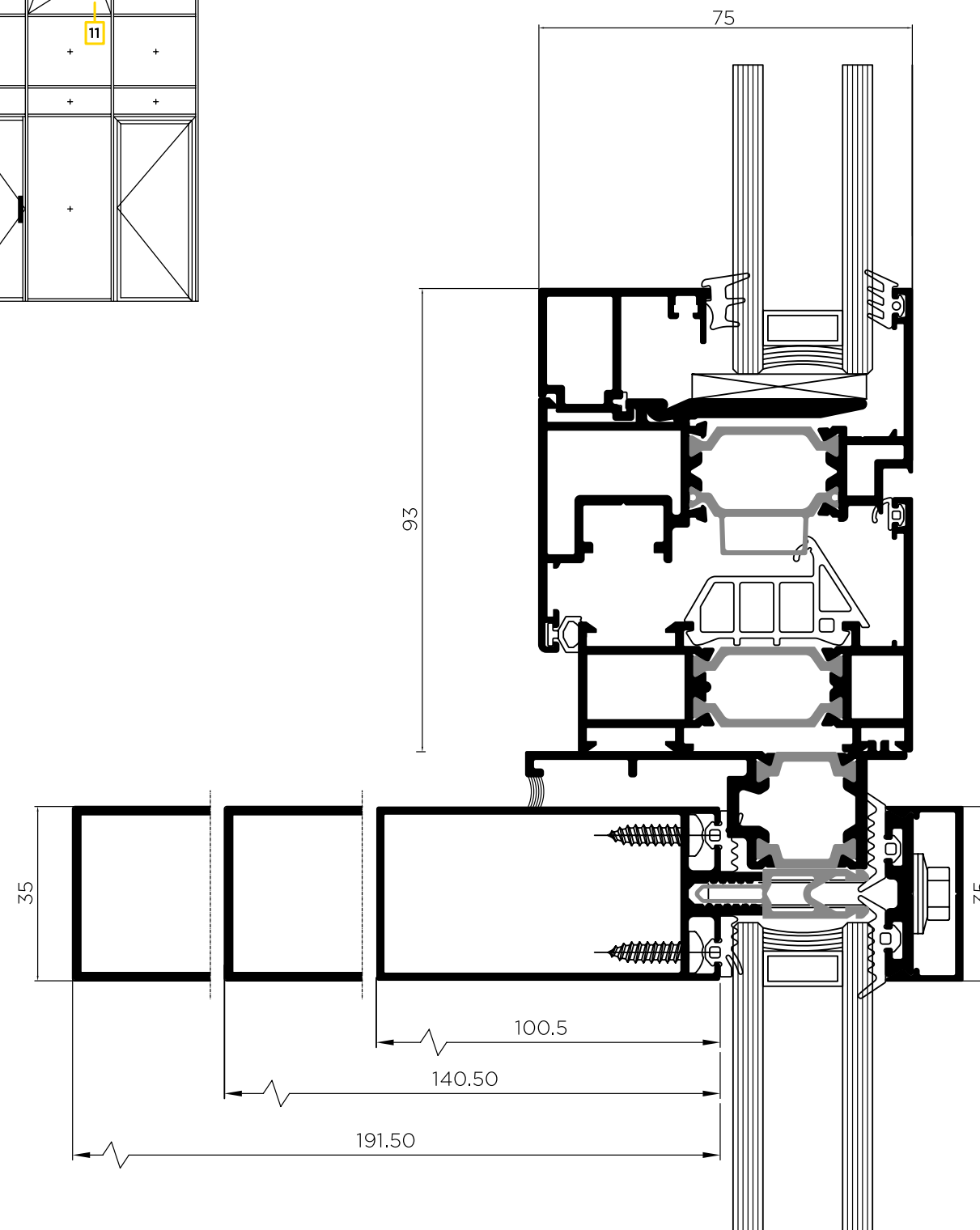
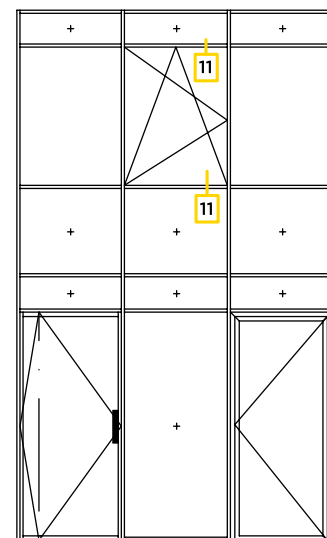
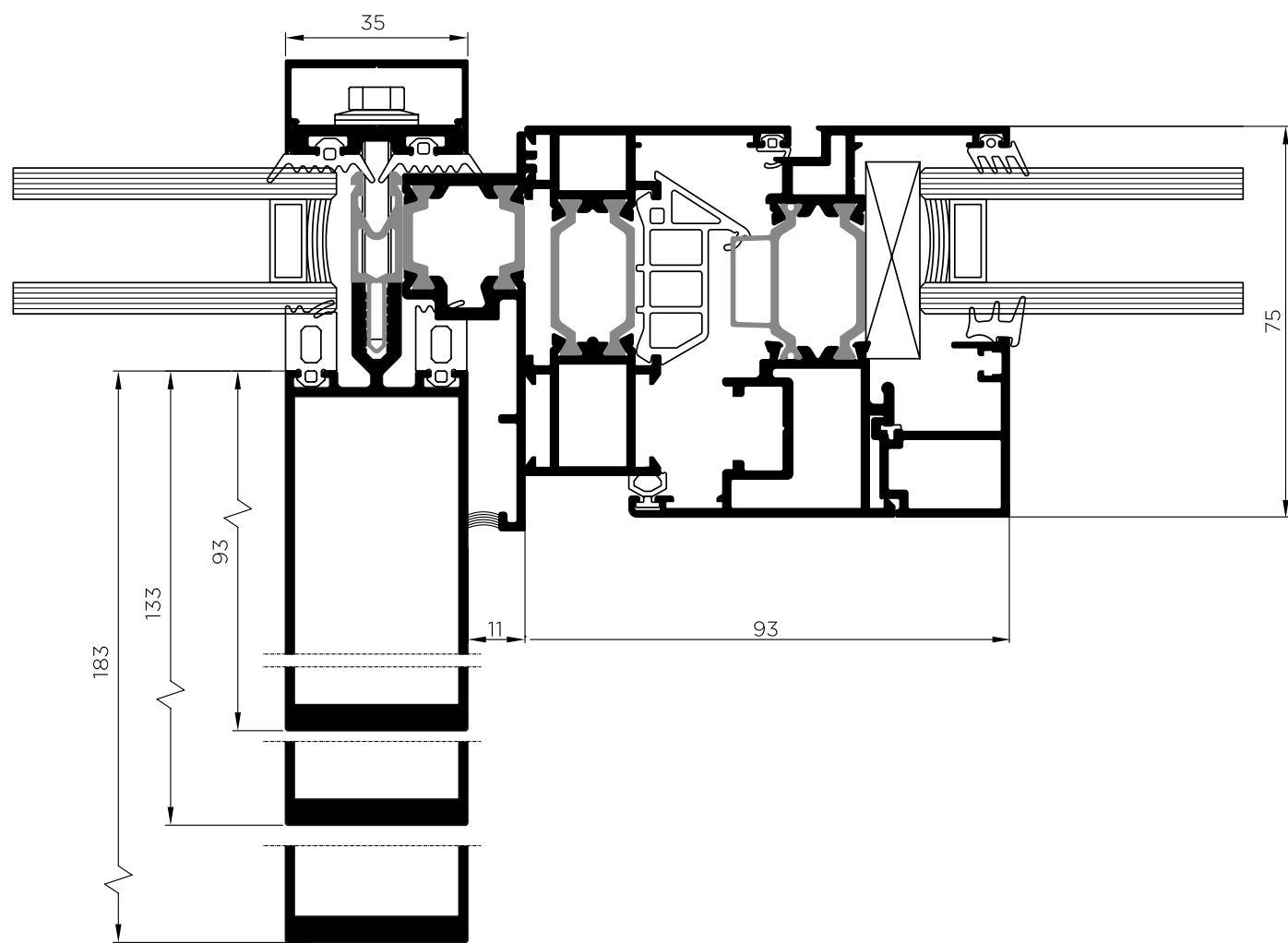
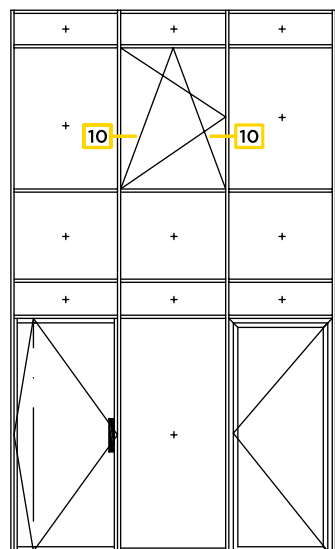
Alumil SMARTIA
M35



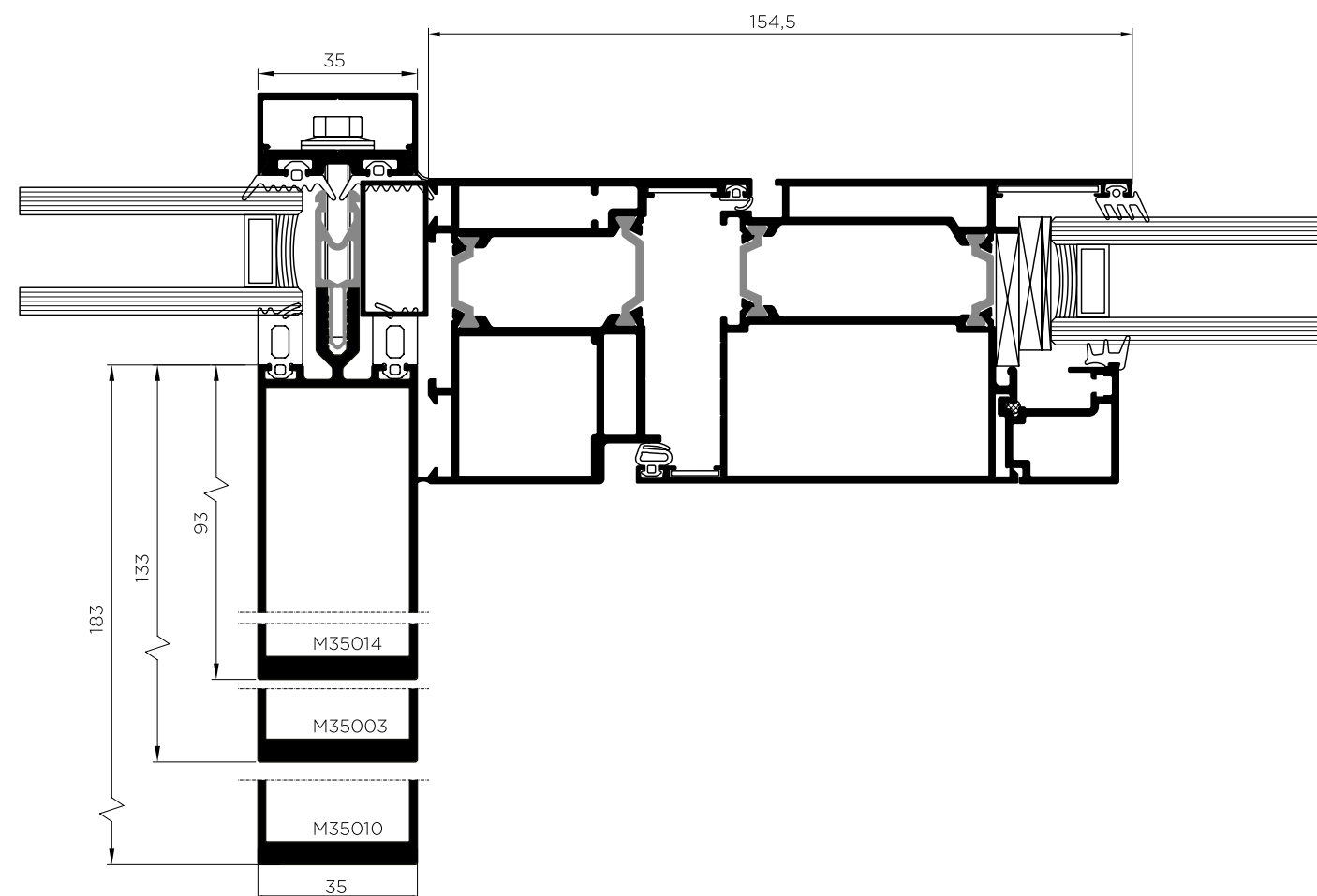
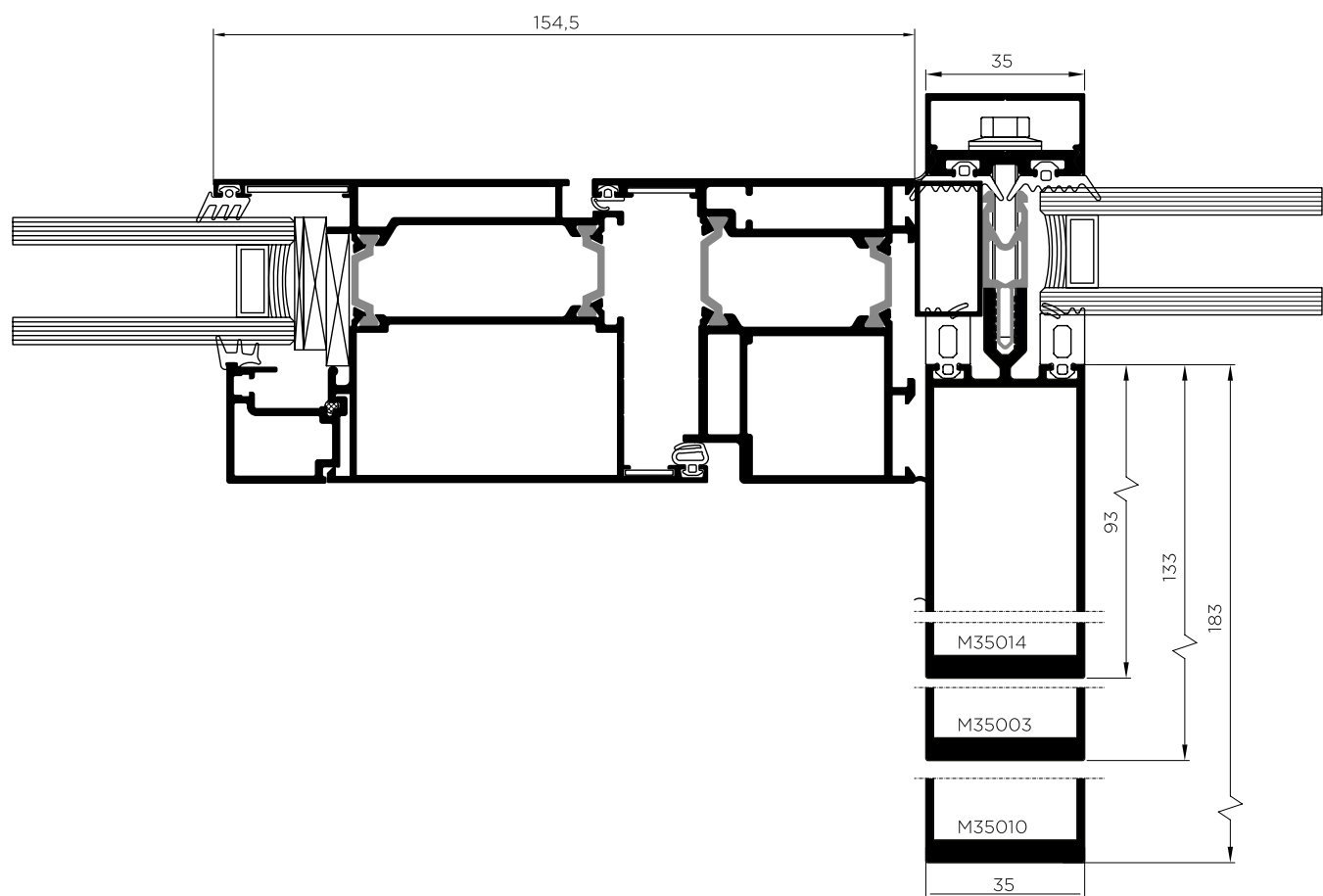
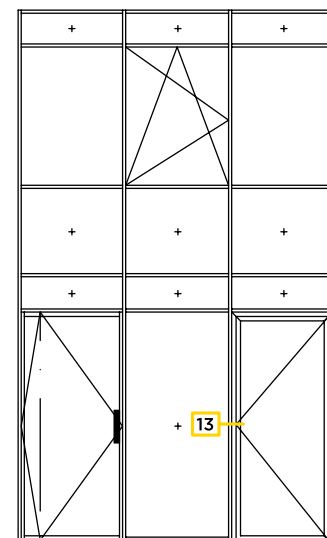
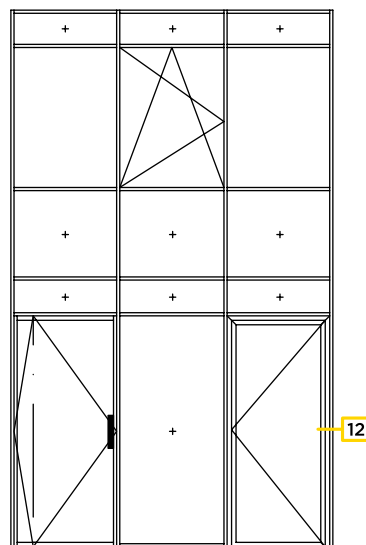
Alumil SMARTIA
M35



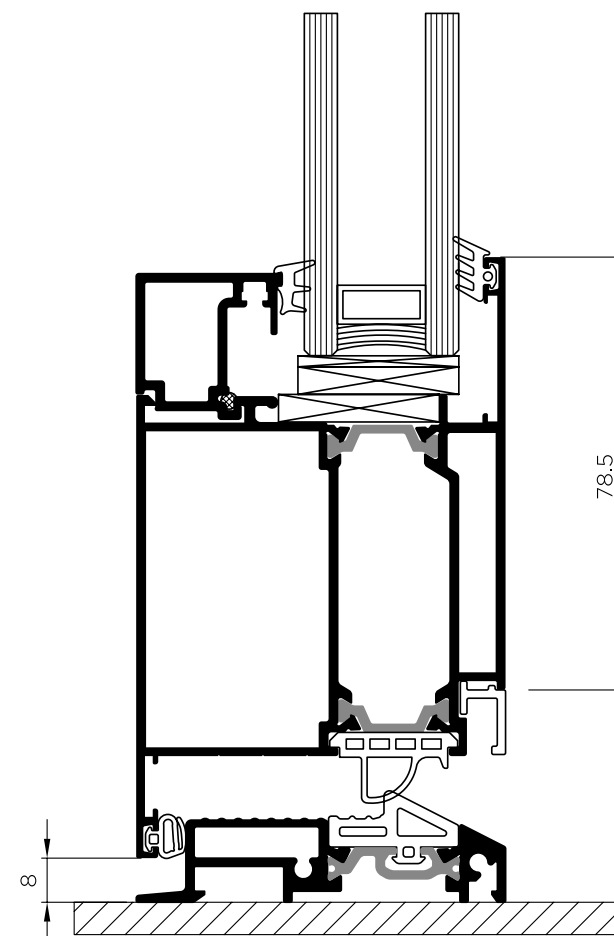
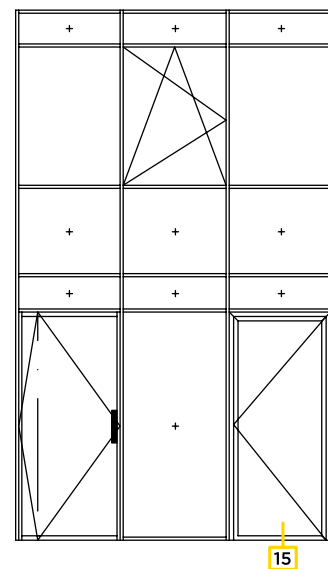
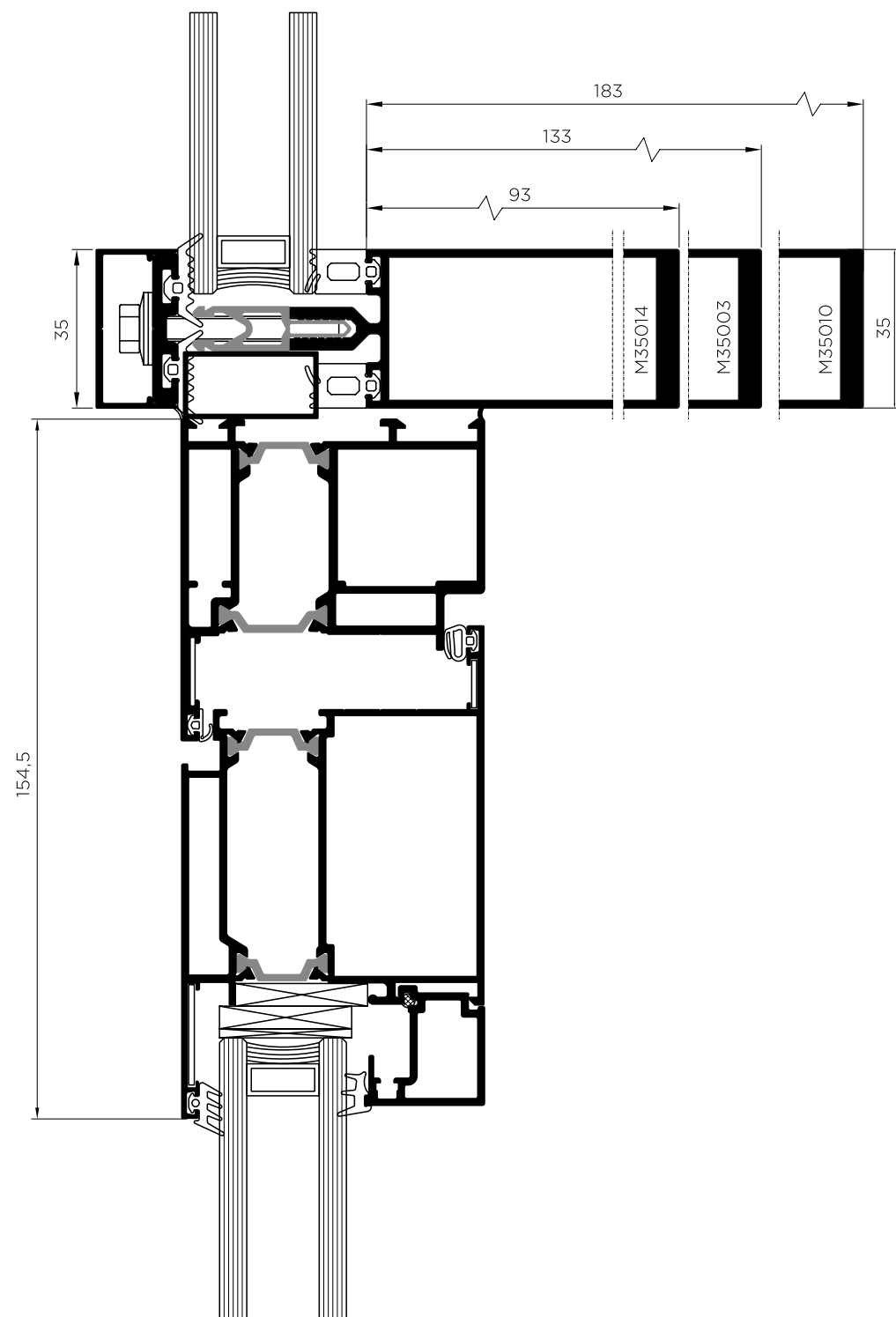
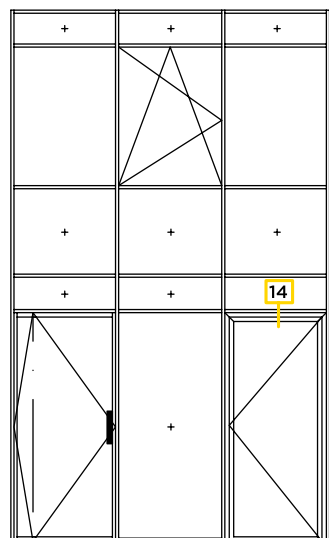
Alumil SMARTIA
M35



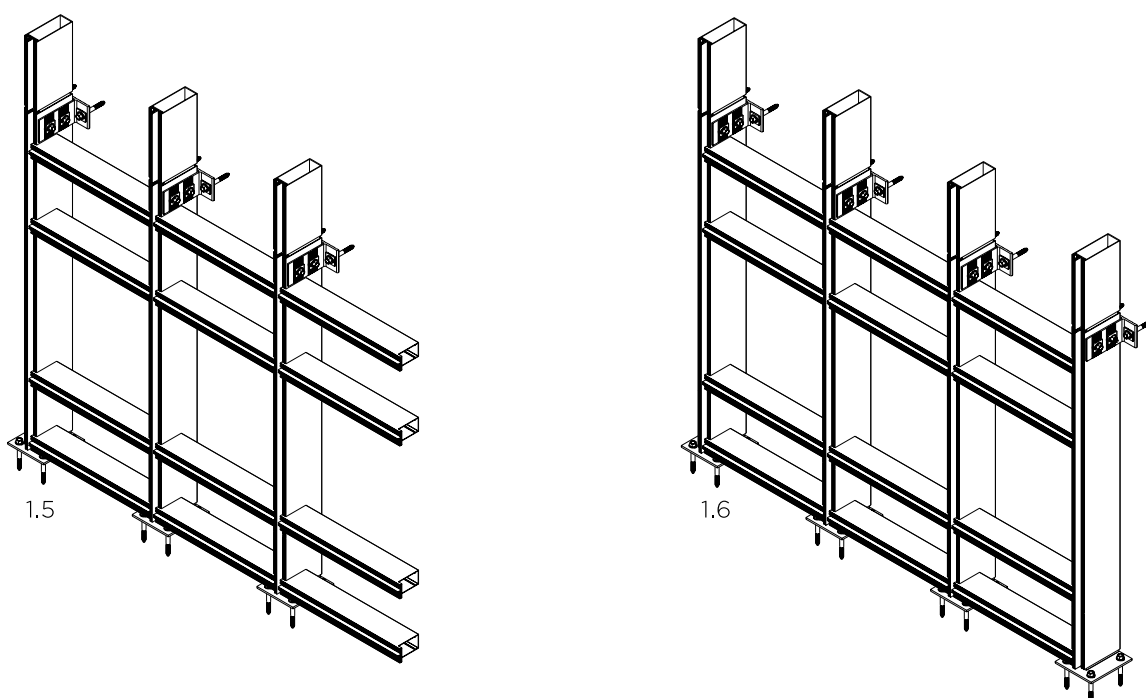
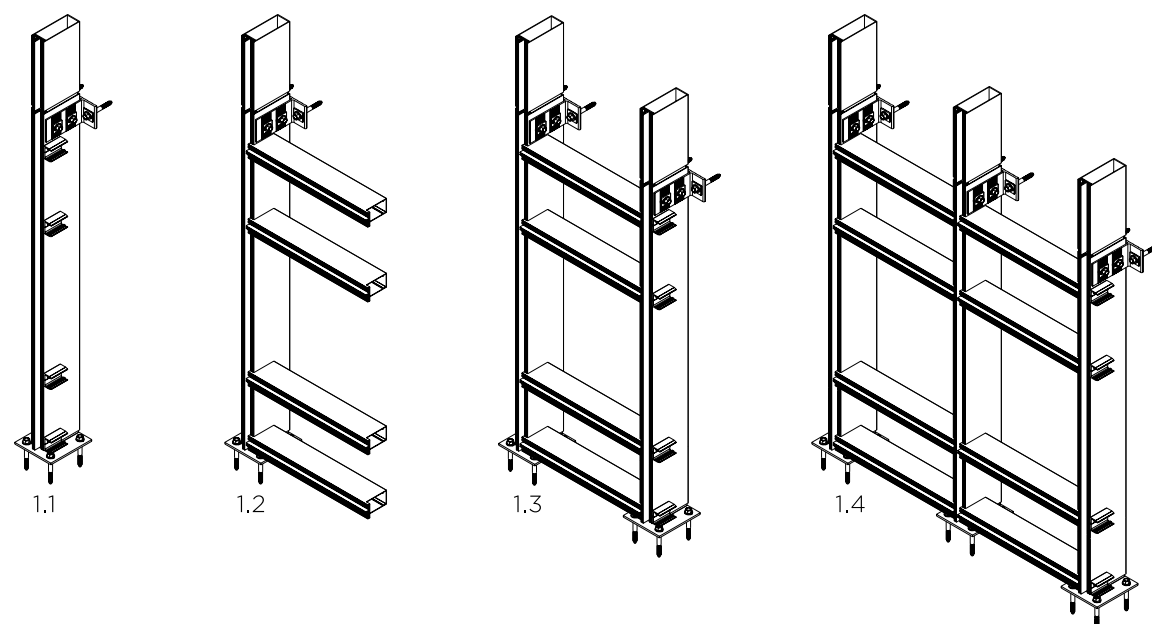
Alumil SMARTIA
M35



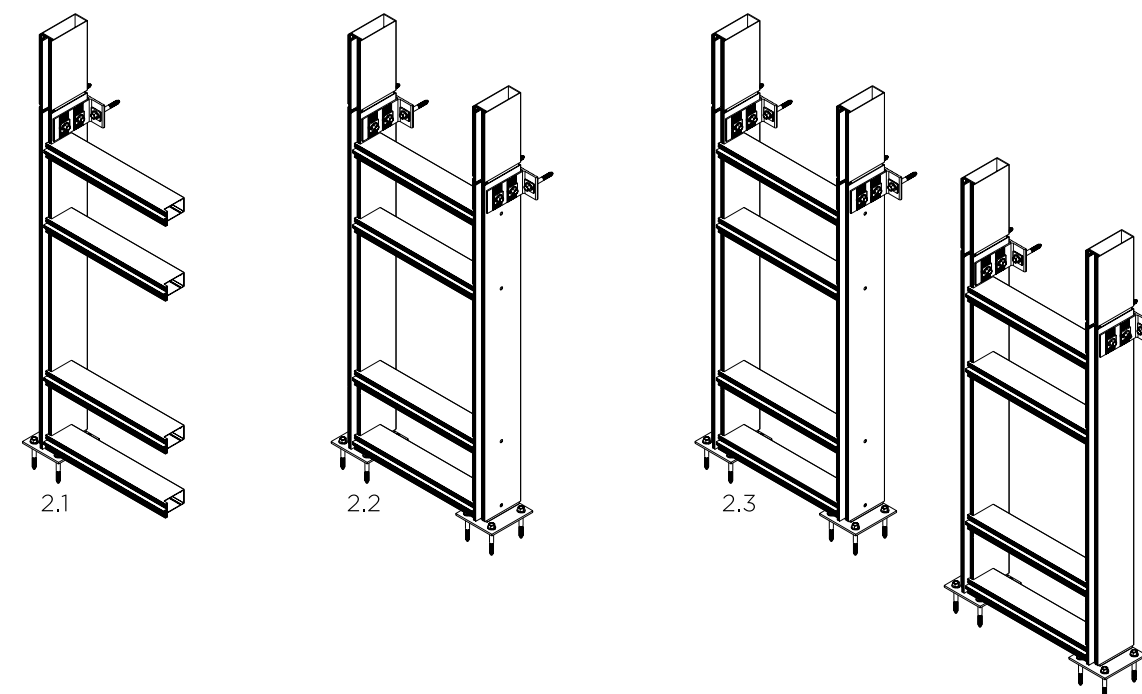
Alumil SMARTIA
M35



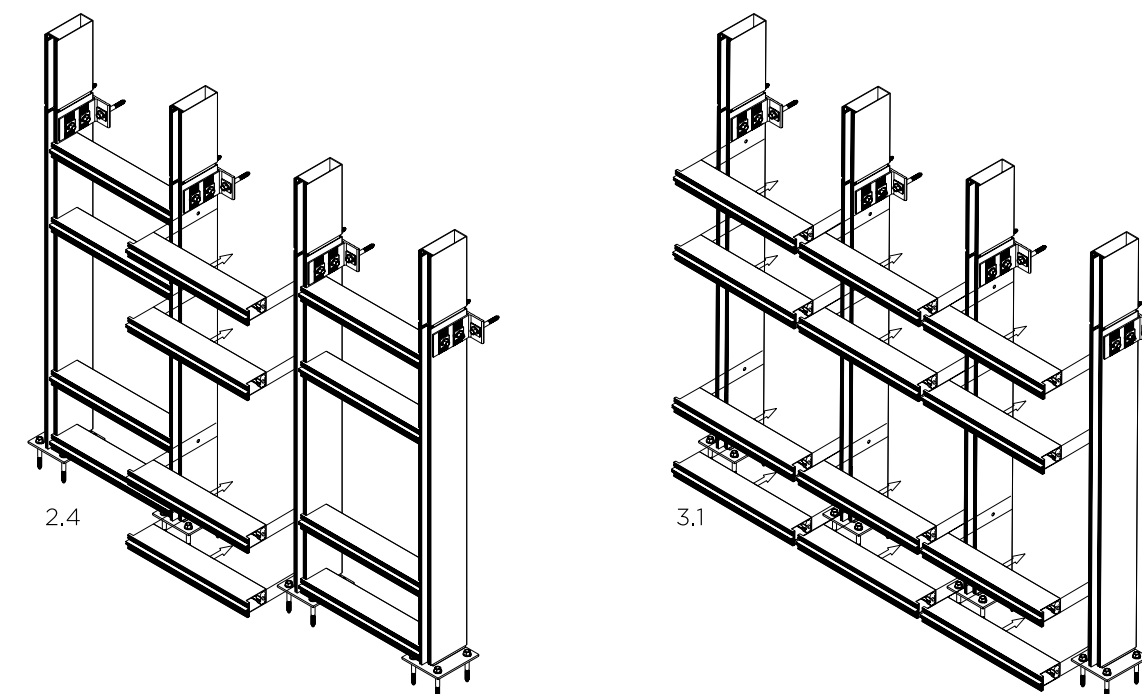
1. Asamblare montant - traverse - montant



2. Asamblarea elementelor tip scară



3. Alinierea montanților și apoi montarea traverselor



Performanțe

Alumil SMARTIA
M35

CERTIFICARE



ETANȘEITATE LA APĂ
EN 12154



PERMEABILITATE LA AER
EN 12152



**REZISTENȚĂ LA ÎNCĂRCAREA
DIN VÂNT**
PRESIUNEA MAXIMĂ DE TESTARE EN
13116



IZOLARE TERMICĂ
EN 12631

CLASIFICARE

R4 (150 Pa)	R5 (300 Pa)	R6 (450 Pa)	R7 (600 Pa)	RE1050 (1050 Pa)
A1 (150 Pa)	A2 (300 Pa)	A3 (450 Pa)	A4 (600 Pa)	AE (>600 Pa)
DESIGN LOAD ±1600Pa		SAFETY LOAD ±2400Pa		
U _f de la 1.2 W/mpK, depinde de combinația de profile și grosimea pachetului de sticlă				



www.alumil.com

DESCOPERIȚI MAI MULTE:



**ALUMIL ROMÂNIA
SEDIUL CENTRAL & SHOWROOM**

ȘOS. BUCUREȘTI-PLOIEȘTI,
NR.42-44,
BĂNEASA BUSINESS &
TECHNOLOGY PARK,
CLĂDIRIA A, ARIPA A1, PARTER,
SECTOR 1, BUCUREȘTI
TEL.: +40 21 4243456 - 8
FAX: +40 214233932
E-MAIL: office@alumil.ro
showroom@alumil.ro

**ALUMIL
HEADQUARTERS**

KILKIS INDUSTRIAL AREA
KILKIS - GR 61100
TEL.: +30 23410 79300
E-MAIL.: info@alumil.com



**ALUMIL ROMÂNIA
SEDIUL CENTRAL & SHOWROOM**

ȘOS. BUCUREȘTI-PLOIEȘTI, NR.42-44
BĂNEASA BUSINESS & TECHNOLOGY PARK,
CLĂDIRA A, ARIPA A1, PARTER, SECTOR 1,
BUCUREȘTI
TEL.: +40 21 4243456 - 8
FAX: +40 214233932
E-MAIL: office@alumil.ro
showroom@alumil.ro

**ALUMIL
HEADQUARTERS**

KILKIS INDUSTRIAL AREA
KILKIS - GR 61100
TEL.: +30 23410 79300
E-MAIL.: info@alumil.com

www.alumil.com

alumil